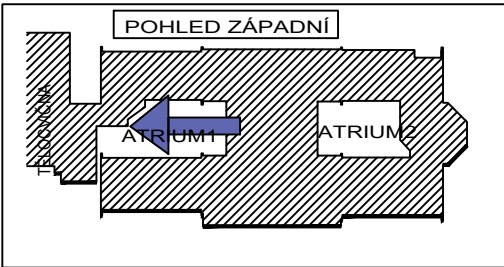
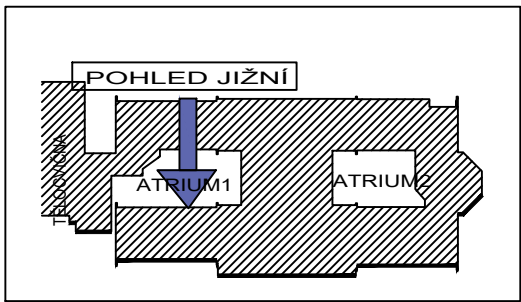
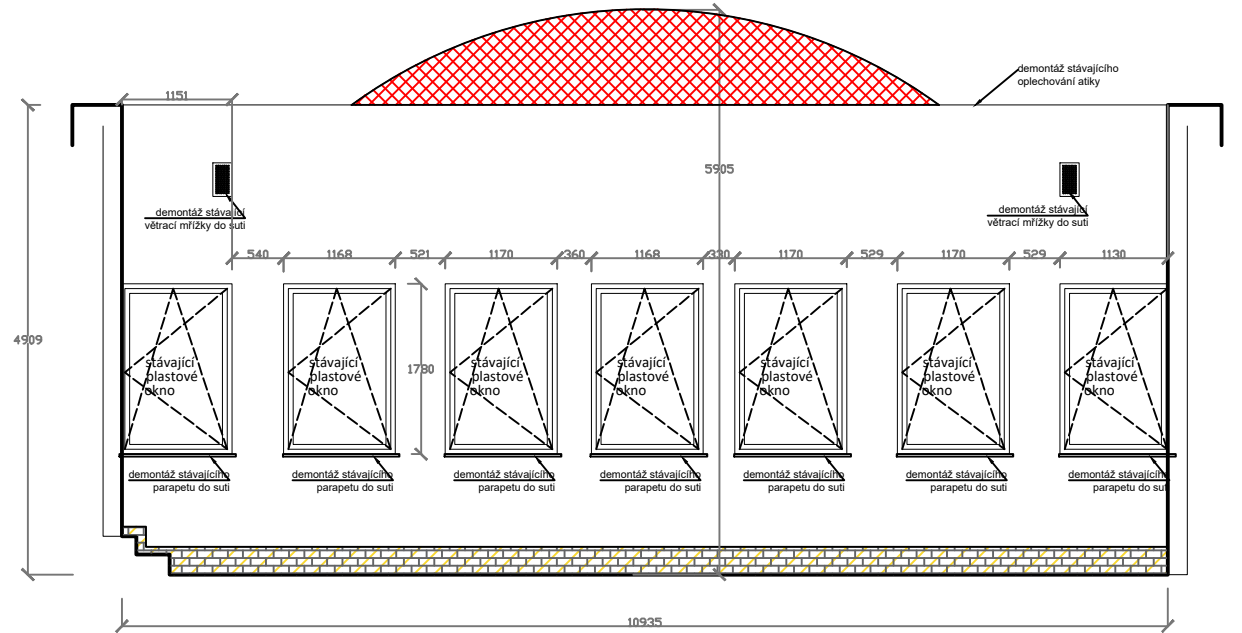


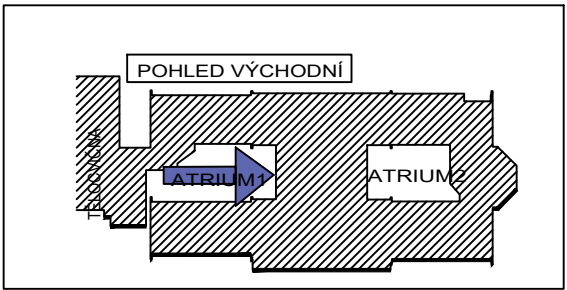
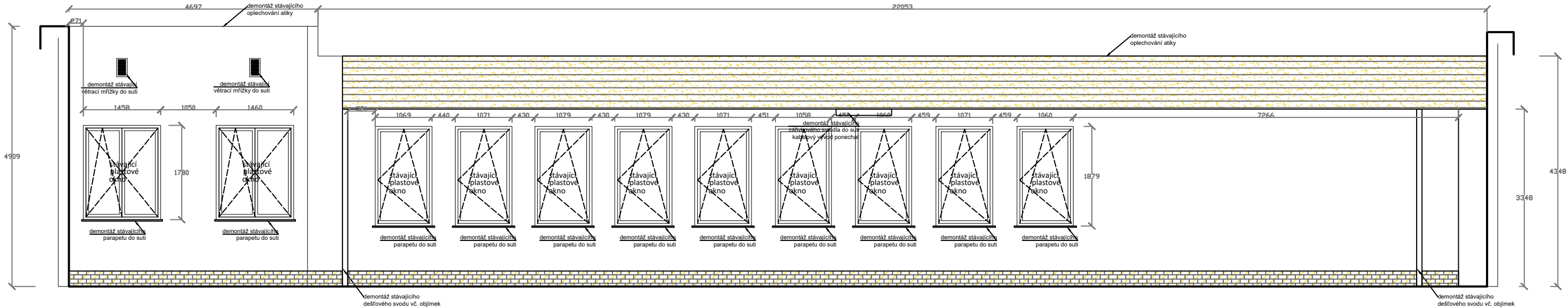
POHLED SEVERNÍ - VÝCHODNÍ ATRIUM



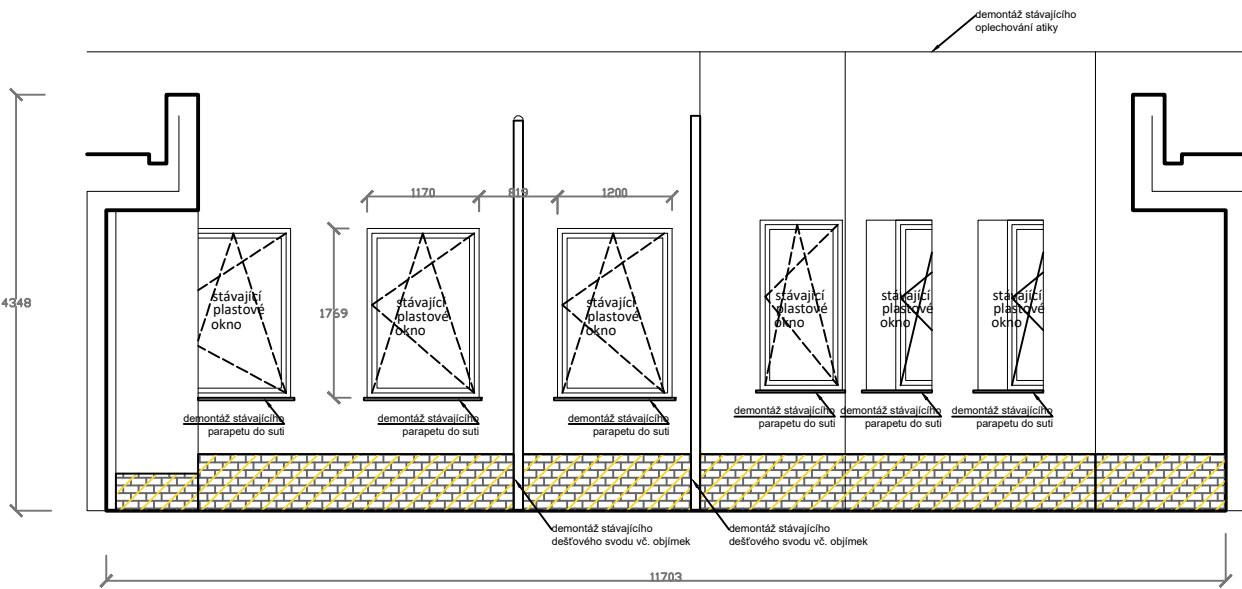
POHLED ZÁPADNÍ - VÝCHODNÍ ATRIUM



POHLED JIŽNÍ - VÝCHODNÍ ATRIUM



POHLED VÝCHODNÍ - VÝCHODNÍ ATRIUM



LEGENDA BOURANÝCH A DOPLŇOVANÝCH KONSTRUKCÍ:

	OTLUČENÍ KERAMICKÝCH OBKLADOVÝCH PÁSKŮ
	ROZEBRÁNÍ DŘEVĚNÝCH FASÁDNÍCH OBKLADŮ
	BOURANÉ OKENNÍ KONSTRUKCE
	BOURÁNÍ SKLOBETONOVÝCH KONSTRUKCÍ
	BOURANÉ ZDĚNÉ KONSTRUKCE

POZNÁMKA:

- PŘI PROVÁDĚNÍ JE NUTNO POSTUPOVAT DLE PLATNÝCH ČSN A TECHNOLOGICKÝCH PRAVIDEL S OHLEDEM NA VŠECHNY PLATNÉ PŘEDPISY BOZP
- POKUD DOJDE PŘI PROVÁDĚNÍ K NEJASNOSTEM NEBO NEPŘEDVÍDANÝM OKOLNOSTEM JE NUTNO INFORMOVAT PROJEKTANTA A UPŘESNIT DALŠÍ POSTUP PRACÍ
- PŘEDPROVÁDĚNÍM KONTAKTNÍHO ZATEPLENÍ PROVÉST ODRHOVÉ ZKOUŠKY, PŘÍPADNĚ NESOUDRŽNÉ MATERIÁLY MUSÍ BÝT ODSTRANĚNY A PODKLAD NÁSLEDNĚ VYROVNÁN
- KONEČNÝ ROZSAH ODSTRAŇOVANÝCH OMÍTEK BUDE STANOVEN PO POSTAVENÍ LEŠENÍ ZA ÚČASTI INVESTORA, PROJEKTANTA, POPŘ. TECHNOLOGA
- REFERENČNÍM ÚSEKEM JE MYŠLENA PLOCHA O VELIKOSTI ALESPŮŇ 0,8 X 0,8 m, KTERÁ JE CO DO KVALITY PROVEDENÝCH PRACÍ ODSOUHLAŠENÁ A STÁVÁ SE PO DOBU STAVBY PLOCHOU PRO SROVNÁNÍ KVALITY DALŠÍCH PLOCH V PŘÍPADĚ POCHYBNOSTÍ O JEJICH KVALITĚ

VYPRACOVAL	Pavel Kapička		
KONTROLOVAL	Pavel Kapička		
STAVEBNÍK	Obchodní akademie Vlašim, V Sadě 1565, Vlašim		
MÍSTO STAVBY	Obchodní akademie Vlašim, V Sadě 1565, Vlašim		
NÁZEV STAVBY	OA Vlašim - Dokončení PD - revitalizace obvodového pláště		
STAVEBNÍ OBJEKT	Obchodní akademie	FORMÁT	6 A4
ČÁST	D.1.1 ARCHITEKTONICKO-STAVEBNÍ ŘEŠENÍ	DATUM	11/2023
OBSAH:	Stávající stav Atrium 1-demontážní práce	STUPĚŇ PD	DPS
		MĚŘITKO	1:75
		Č. VÝKRESU	D.1.1.02